

第22回 観峰館オンライン講座

中国絵画の画題

— 吉祥のメッセージ —

令和4年1月12日（水）

観峰館 瀬川敬也

中国絵画における 吉祥メッセージの込め方

- ① 描かれる対象物の特徴や性質
- ② 掛け言葉やダジャレ



さいかんさんゆう

「松竹梅」＝「歳寒三友」



歲寒三友

戊子夏日以奉
甯雲勇父大人指正
女甥慕水寫於海上

「松」=常緑の植物⇒「不老長寿」



「竹」＝真っ直ぐ、節＝節度がある
⇒清廉潔白



「梅」＝雪を衝いて開花、香りを放つ
⇒高潔な人格



「松竹梅」は、高潔さを求める文人の象徴

白菜⇒百財
裕福の象徴





「蝙蝠(コウモリ)」



「蝙」＝「遍」・「蝠」＝「福」⇒「^{あまね}遍く福」



「蝙蝠」は幸福の象徴

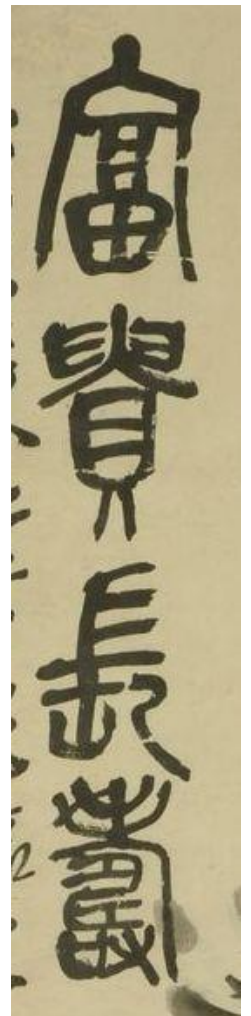


「牡丹」⇒華やか⇒「富貴」



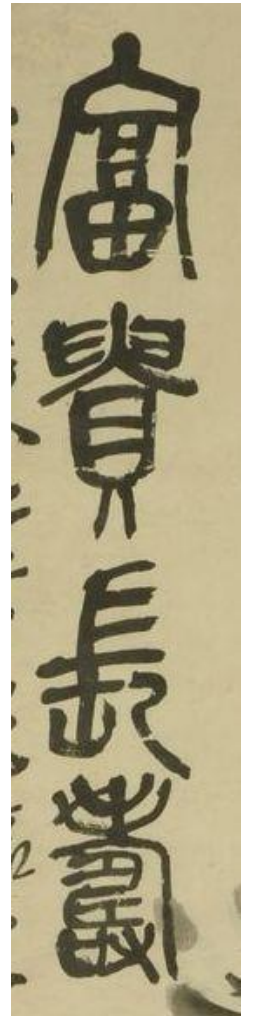
「松」⇒「長壽」

「牡丹」⇒「富貴」





「岩」=不朽⇒「長寿」



「富貴」と「長寿」を
願った画題



「松」⇒「長寿」

「鶴」=「仙鶴」⇒「長寿」

つがい=夫婦

「岩」⇒「長寿」



重陽の節句(九月九日)
に「菊酒」を飲む

⇒無病息災・延命長寿

「菊」⇒「九」=「久」

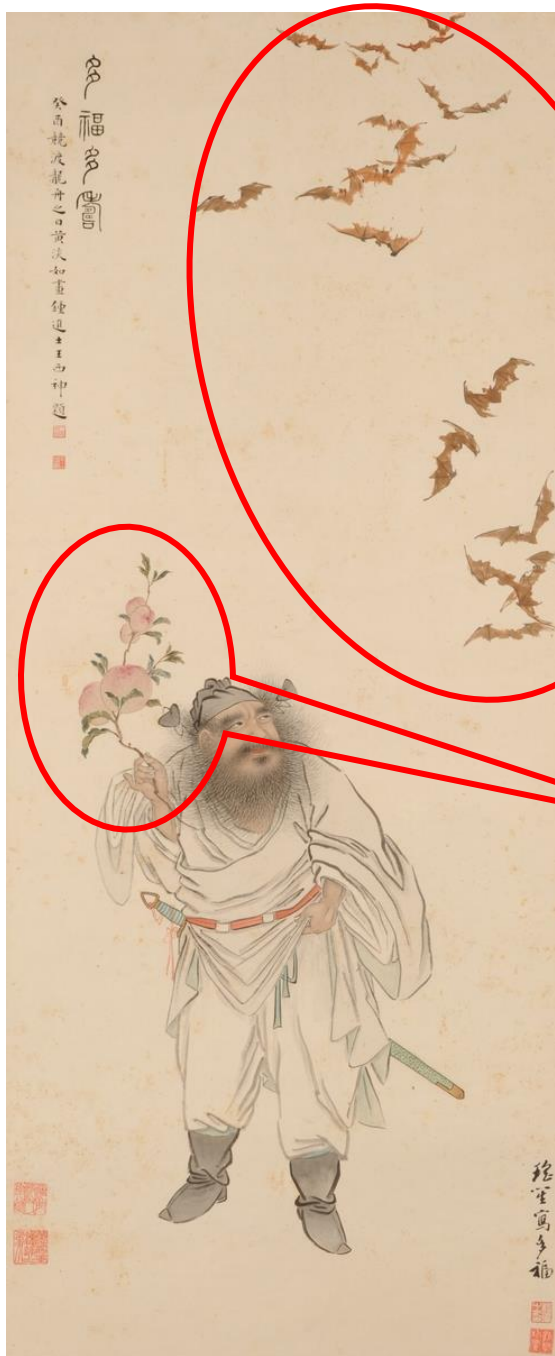
⇒「^{いく}幾久しい」



夫婦がともに長生き
できるよう願った絵

多福多寿





「蝙蝠」=「遍」
「蝠」=「福」
⇒「遍<福」

+

「桃」=「長壽」

||

「多福多壽」



「鍾馗」は魔よけの神
であるとともに福の神



「柏(ハク)」(ヒノキ科の常
緑樹)

「鹿」(ツガイ=夫婦)



「柏」(ヒノキ科の常緑樹)

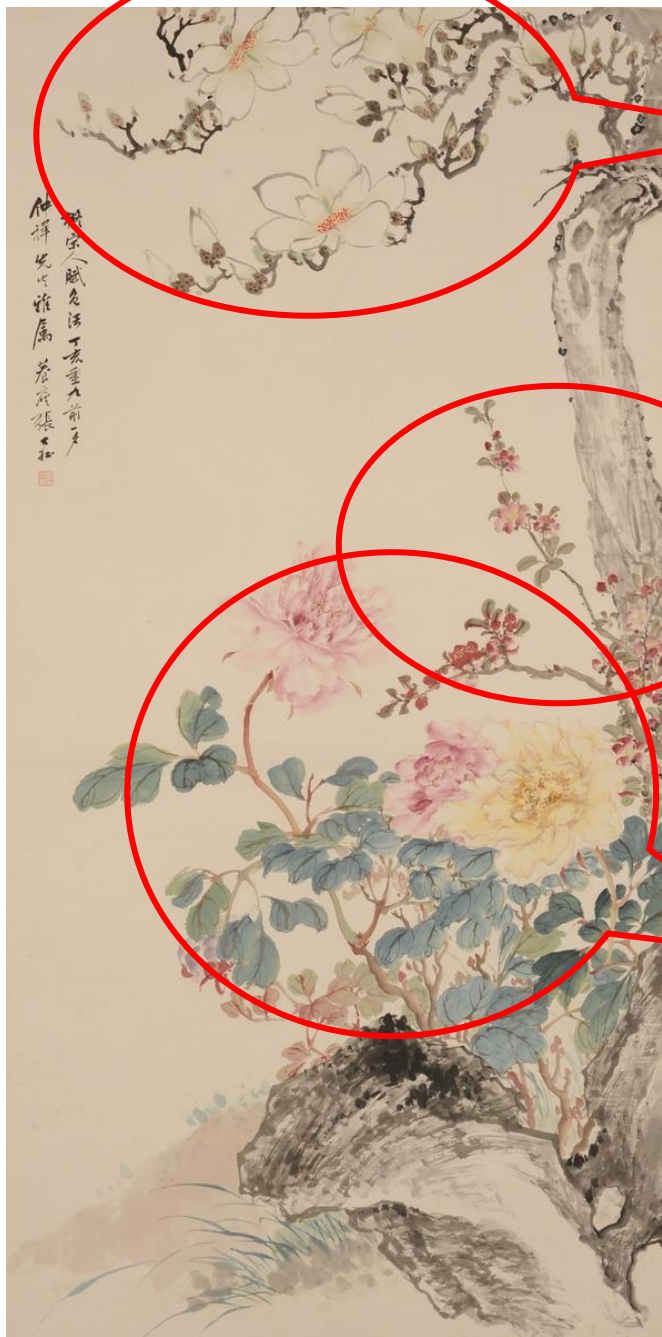
「柏」⇒「百」

「鹿」(ツガイ=夫婦)

「鹿」⇒「禄」(俸禄・出世)



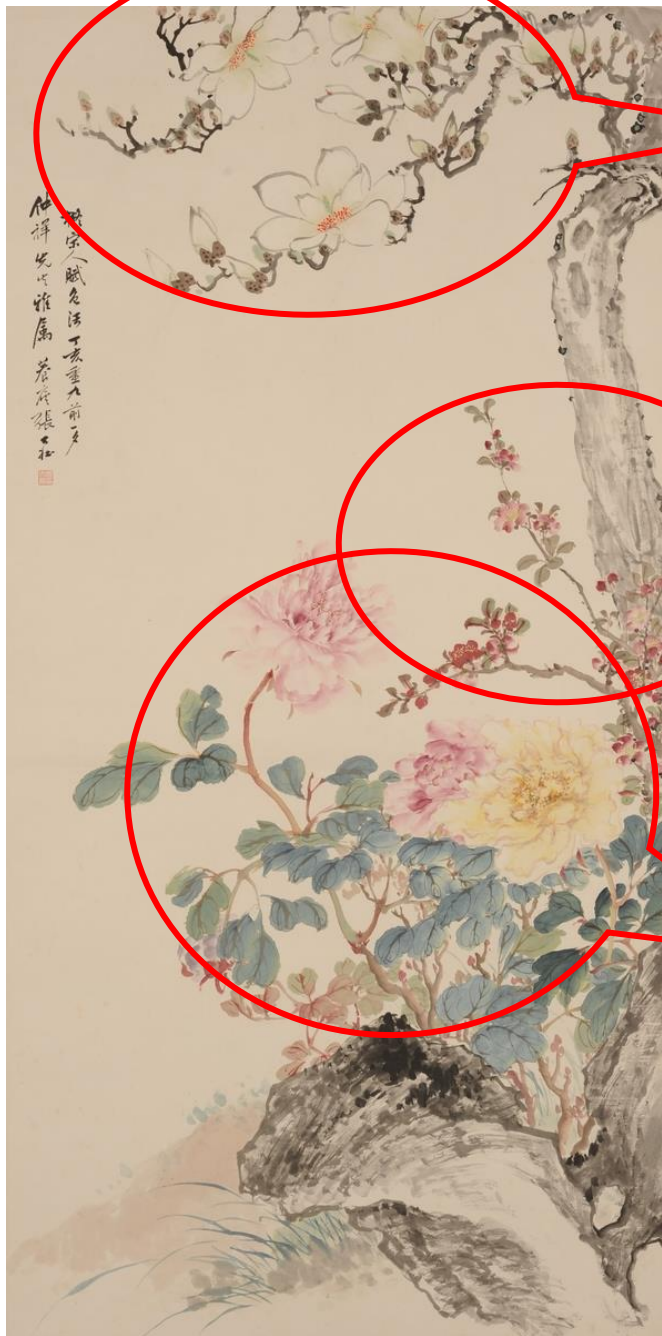
「百禄图」という吉祥画題



「玉蘭」(ハクモクレン)

「海棠」(カイドウ)

「牡丹」



「玉蘭」(ハクモクレン)

●

+

「海棠=堂」(カイドウ)

●

+

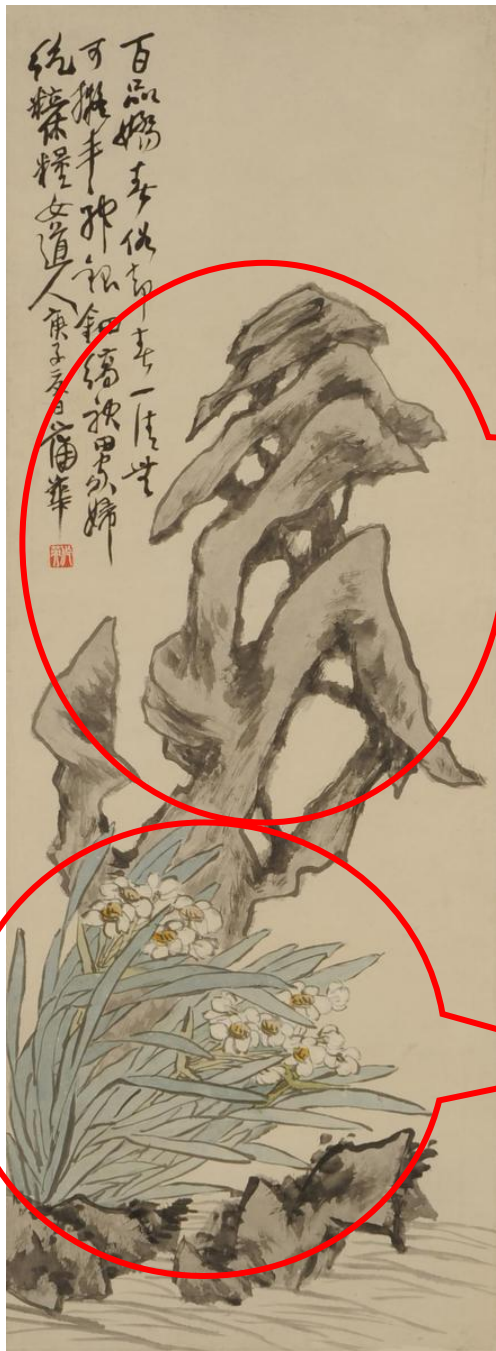
「牡丹」=「富貴」

||

「玉堂富貴図」



「玉堂富貴図」は家＝
玉堂が富み栄えること
を願った画題



「岩」=「長壽」

「水仙」=「仙人」



「岩」=「長寿」

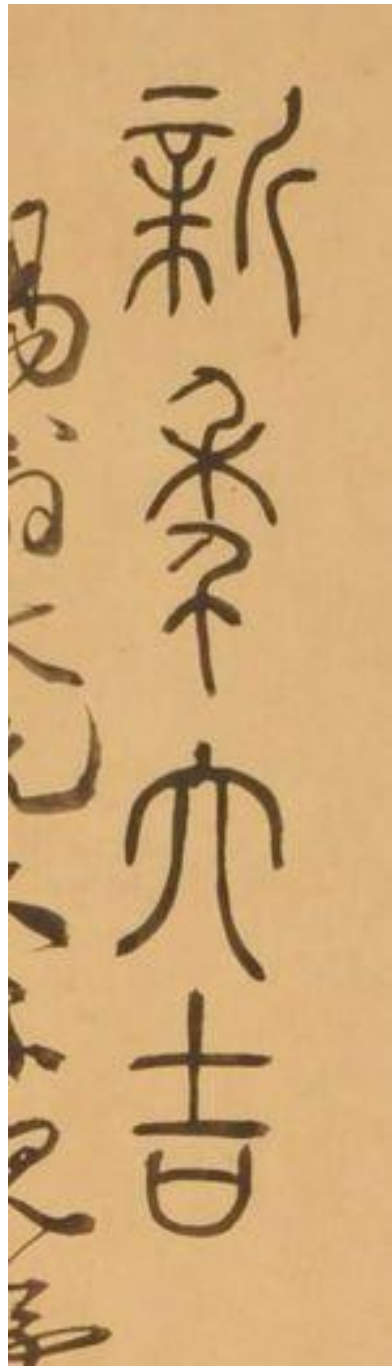
「水仙」の群れ=「群仙」



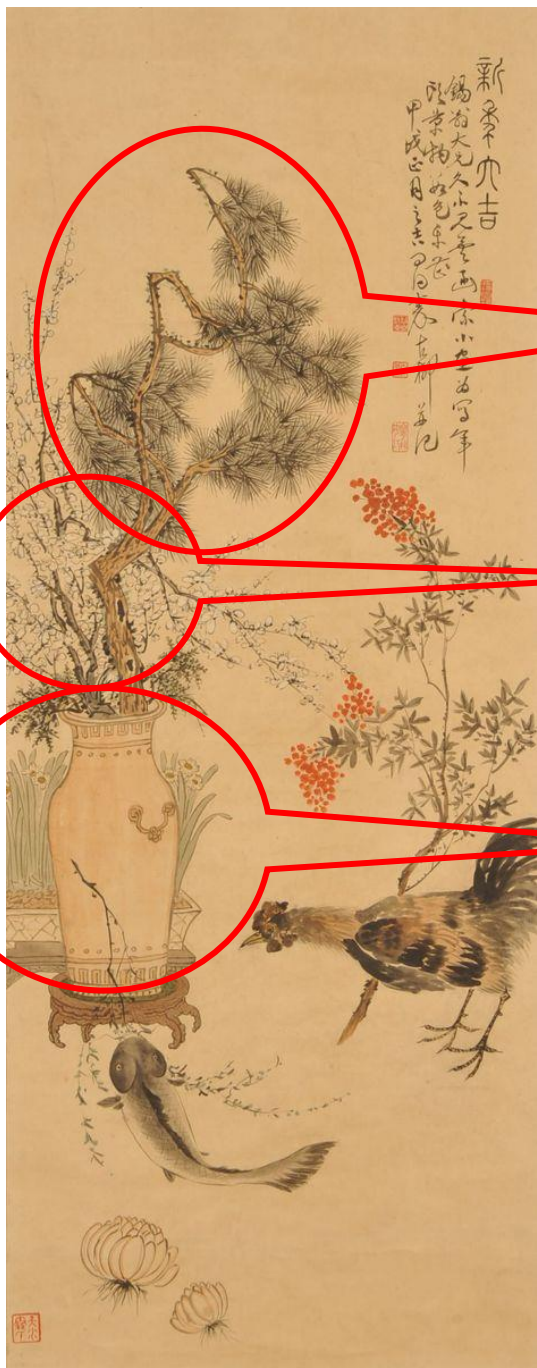
「群仙」が「長寿」象徴である「岩」を擁護するように取り囲む

||

「群仙擁壽」という画題



新年大吉



「松」=「長寿」

「梅」=「高潔な人格」

「群仙」=「長寿」



「鶏(オンドリ)」=「吉」

「大」きな「鶏」=「大吉」



「瓶」=「平」

「大」きな「瓶」=「太平」



「魚」=「余」

⇒ 金錢的余裕

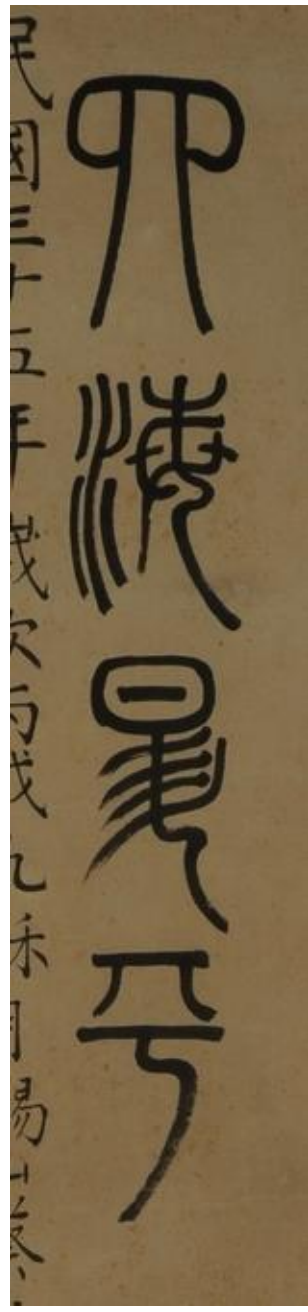
ex) 「金魚」=「金余」



「百合根」の「百」
＝「あらゆること」



新年に色々な吉祥を願った画題



四海昇平



りゅうかいせん
四人の劉海蟾という
仙人



大きな花「瓶」
=「太平」

「福」(幸福)・
「禄」(出世)・
「寿」(長寿)の
三神

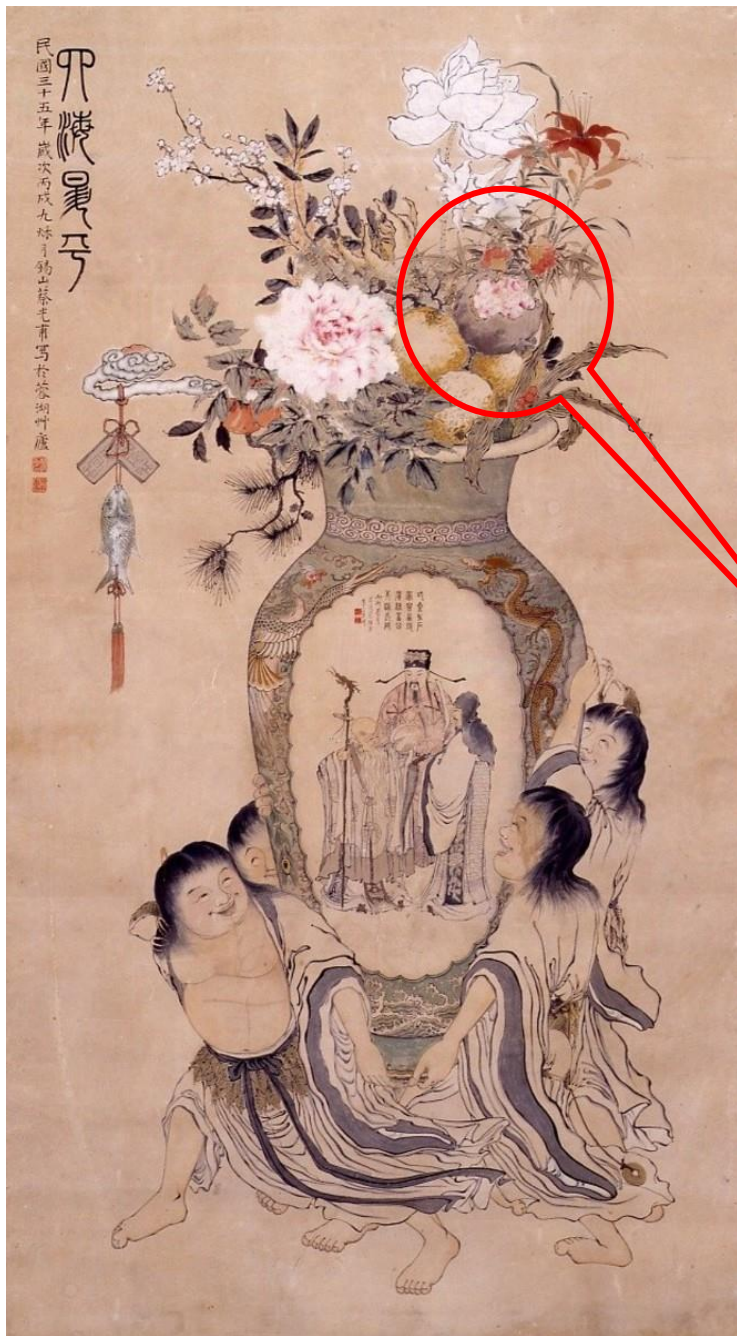


「四」人の劉「海」蟾
が「瓶」=「平」を担
ぐ=「昇」

⇒「四海昇平」



「松」・「梅」・「牡丹」・
「玉蘭」・「魚」など



「柘榴(ザクロ)」
⇒実を多く付ける
＝子孫繁栄



大きな柑橘＝「大橘」＝「大吉」

中国絵画（東洋絵画）には、さまざまな吉祥のメッセージが込められています。

ありがとうございました。