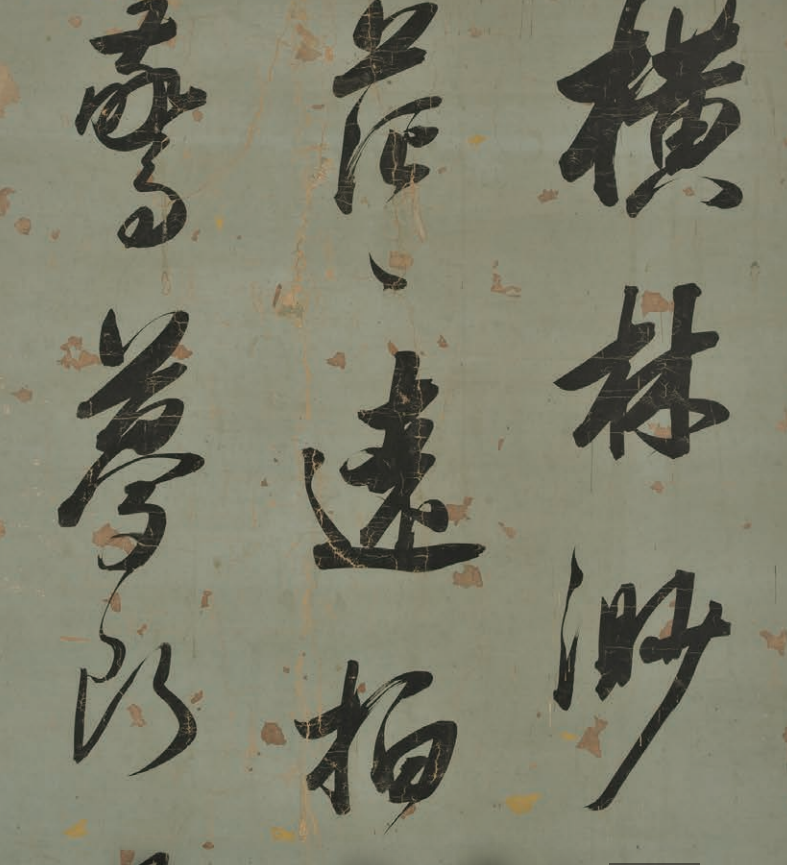


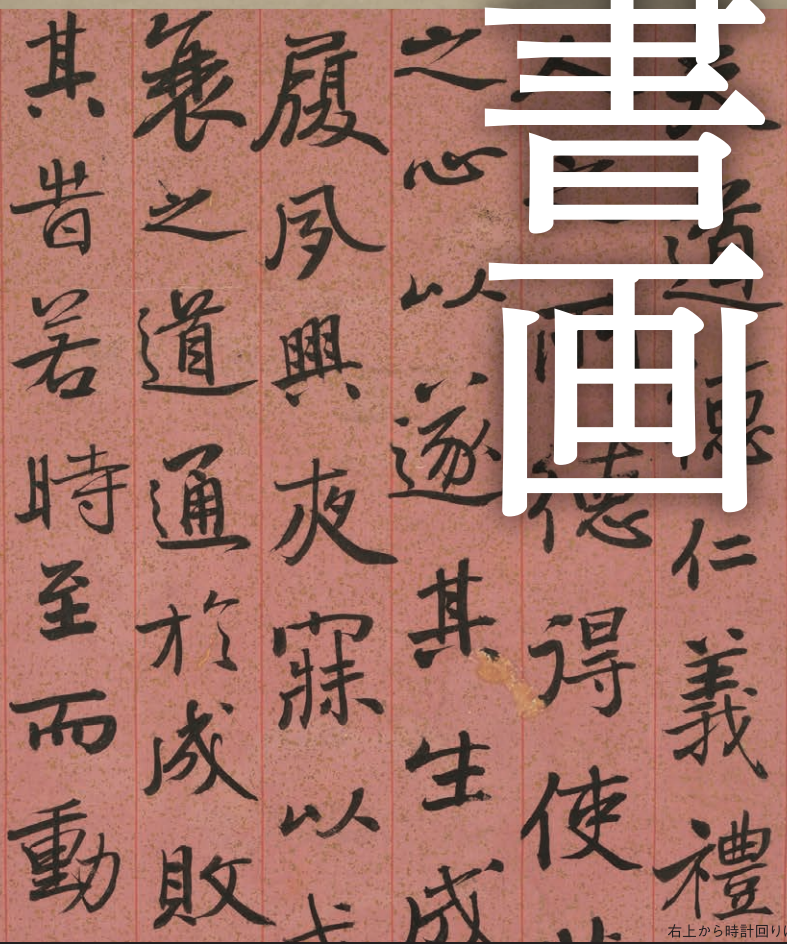


かつて「文」系は強かった



秋季企画展

# 書画 文人の 清朝



右上から時計回りに 郭尚先「行書陸游詩軸」(部分)・陳宝琛「墨梅圖」(部分)・楊沂孫「行書素書軸」(部分)・吳雲「擬惲壽平山水圖」(部分)

会期

令和4年 9月17日(土)～11月23日(水・祝)

【開館時間】 10：00～17：00 (入館は 16：00まで)

【休館日】 月曜日 (祝日の場合は翌日) ※開館時間は変更することがあります。HPでご確認ください。

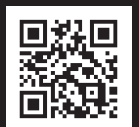
◆入館無料の日…… 9月25日(日)・11月2日(水)・12日(土)・13日(日)

入館料

一般 500 円 / 高校生・学生 300 円 / 中学生以下無料  
シニア (65 歳以上)・HP 画面提示・日本習字会員……2 割引

主催

公益財団法人日本習字教育財団 観峰館



書の文化にふれる博物館

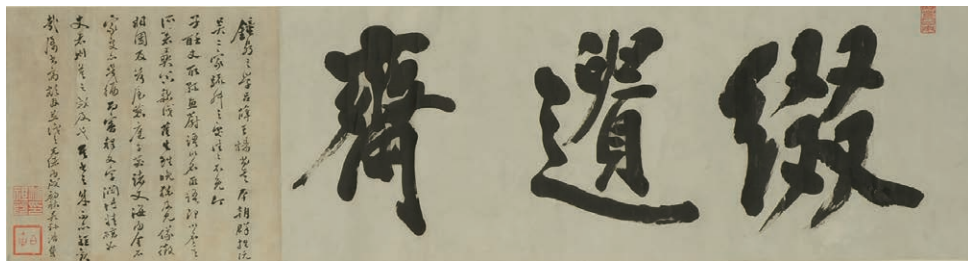
観峰館

# 清朝文人の書画

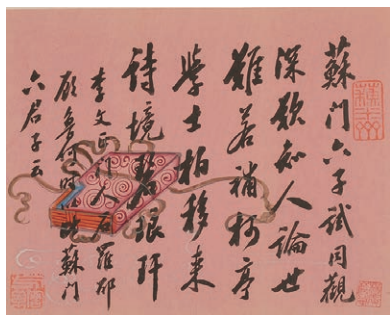
会期 令和4年  
9月17日(土) ~ 11月23日(水・祝)

近代中国では、学問を修め、詩・書・画をよくする知識人層である文人が政治を支配し、文化を牽引していました。彼らは、その教養と筆墨の技で、公的には官僚として国家の舵取りに参画し、私生活では、あくまでアマチュアの立場で書画作品を制作しました。特に清

朝の文人たちが遺した書作品には、古典を踏襲した正統派のもの、古文字学の研究成果を反映した学究派のもの、独自の表現を追い求めた個性派のものなど多彩な趣があり、絵画作品には、技巧や写実を重視する職業画家とは異なった独特の精神性が反映されています。本展では、館蔵資料から清朝文人の書画を選び出し、その魅力に迫ります。



潘祖蔭「行書齋号稿」



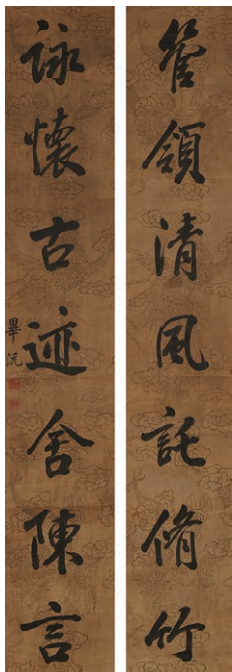
翁方綱「翁北平字冊」



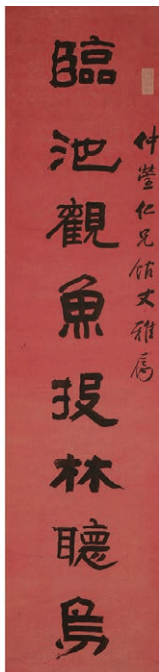
吳大澂老松圖



翁同龢山水圖



畢沅「行書七言對聯」



俞樾楷書八言對聯

**アンティークオルゴール鑑賞会** 要予約  
ぶらっと五個荘まちあるき協賛 ◆定員：30名  
参加費無料  
日時 9月25日(日) 14:30~15:30

**ギャラリートーク & ミニコンサート**

日時 10月16日(日) 13:30~15:00 要予約  
【演奏者】沈 佳(シェン・ジャー)・二胡  
◆定員：30名(入館料で参加できます)



**土曜講座**  
日時 10月1日(土) 「文人とは何か」  
日時 11月19日(土) 「文人書画の系譜」  
◆定員：各20名(入館料で参加できます)  
いずれも13:30~14:30 要予約

同時開催  
本館4階展示室 史実と伝承—学制公布150年記念展—  
本館5階展示室 なんだか、かわいい、中国絵画。  
◆特別イベント 「文人茶席—雅集の宴—」  
日時 9月23日(金・祝)・11月20日(日)  
文人趣味臥遊主宰の中谷美風氏による文人茶会と書画揮毫、伏見无家氏による古琴演奏(一席30分程度 10:00~16:00入れ替え開催)  
※詳しくは観峰館HPをご覧ください。

新型コロナウイルスの感染状況により、イベントは中止・延期になる場合があります。ご来館の際には、必ず当館HPの情報をご確認ください。

**入館料**  
一般 500円 / 高校生・学生 300円 / 中学生以下無料  
シニア(65歳以上)・HP画面提示・日本習字会員…2割引  
**休館日** 月曜日 ※祝日の場合は翌日休館  
**開館時間** 10:00~17:00(入館 16:00まで)

書の文化にふれる博物館  
**観峰館**



- 交通のご案内**
- 電車・バスをご利用の場合
    - ◇JR琵琶湖線(東海道本線)能登川駅下車→近江鉄道バス(八日市駅行き)で金堂竜田口下車、徒歩約15分(全所要時間約25分)
    - ◇近江鉄道五箇荘駅下車 徒歩約10分
  - タクシーをご利用の場合
    - ◇JR能登川駅から10分
  - お車(名神高速)でお越しの場合【無料駐車場完備】
    - ◇名古屋方面彦根ICから国道8号で南西(大津方面)へ約16キロ
    - ◇大阪方面竜王ICから国道8号で北東(彦根方面)へ約16キロ